



Dispositif MéthaN-Action

PRÉSENTATION ET ACTUS

2018



Un dispositif piloté par :



et animé par :



Quoi ?

**Dispositif régional
d'accompagnement de
la filière méthanisation
en Nouvelle-Aquitaine**

Quand ?

**Lancé en 2017 à l'échelle
de la Nouvelle-Aquitaine**

Comment ?

- › Co-pilotage ADEME et Région
- › Co-animation Fédération Régionale CUMA et la Chambre >> Appui sur les relais locaux (CDA / FP CUMA).
- › Prestataires techniques pour les suivis et diagnostics
- › Dispositif en lien avec les autres partenaires de la filière

OPPORTUNITÉ



FAISABILITÉ

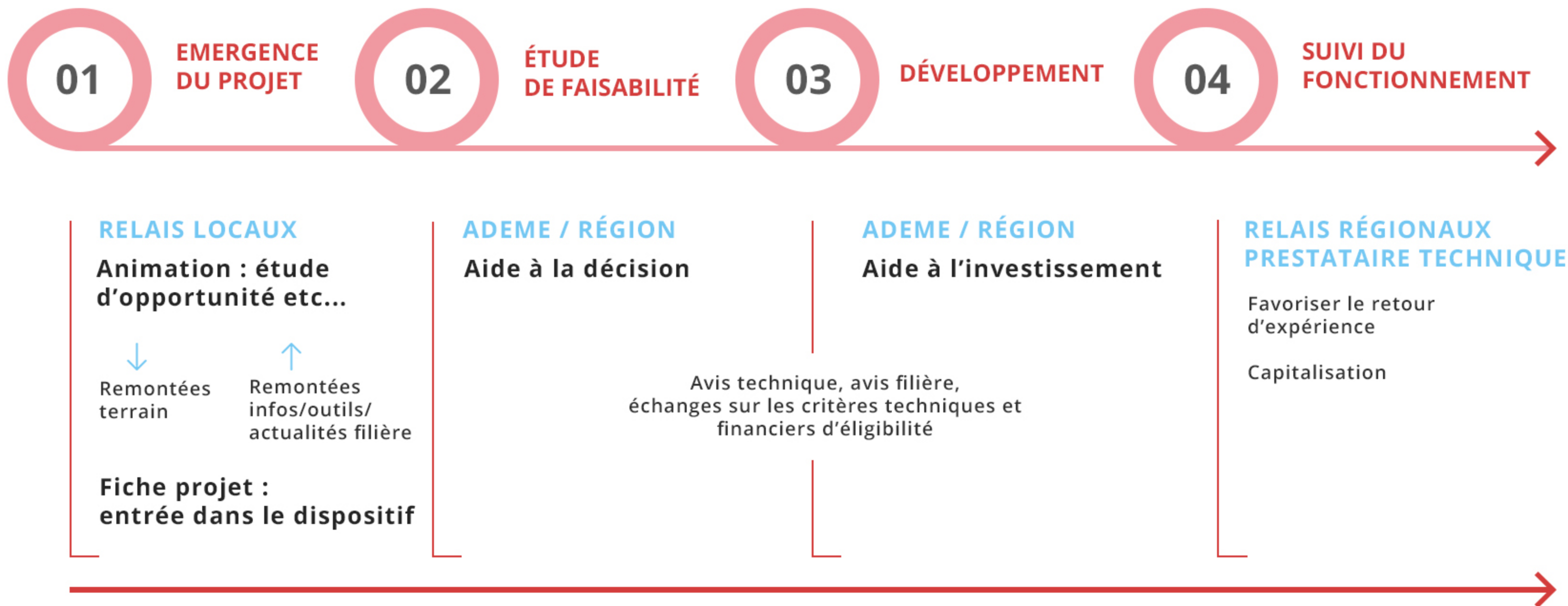
INVESTISSEMENT



FONCTIONNEMENT

POURQUOI ? POUR QUI ?

- › Guichet unique d'information relative aux demandes de financement et documents associés >> Accompagnement technique et organisationnel des porteurs de projet et exploitants
- › Animation régionale et départementale des réseaux d'acteurs
- › Capitalisation des retours d'expérience et des suivis d'unités en fonctionnement



Fiche technique /unités

en fonctionnement

- › LOGISTIQUE
- › RETOUR AU SOL
- › ORGANISATION
- › ROTATION
- › EPANDAGE
- › CIVE
- › FERTILISATION
- › INDICATEURS

**STRATÉGIE TECHNICO-AGRONOMIQUE
DES DIGESTATS**

GESTION DE L'EXPLOITATION :
ASSOLEMENT ET ANIMAUX

- › Capitalisation technique et économique
- › Capitalisation « agronomique »

Les actions phares à venir

Et en continu...

DÉCEMBRE 2018

Circuit de visite
(8/12 - Haute-Vienne)

JANVIER / FÉVRIER
2018

Formation Maitriser mon Projet
de Méthanisation

Formation Financement

MARS 2018

Rencontre des méthaniseurs
de Nouvelle-Aquitaine

ÉTÉ 2018

Comité Filière

AUTOMNE 2018

Comité Filière

ANIMATION À L'ÉCHELLE DE LA FILIÈRE



NEWSLETTERS



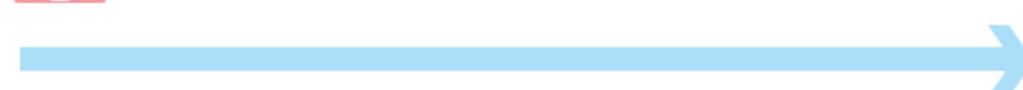
ACTUALITÉS



ÉTUDES



SITES INTERNET DU DISPOSITIF



ÉVÈNEMENTS



MAILING



RÉGLEMENTATION



8

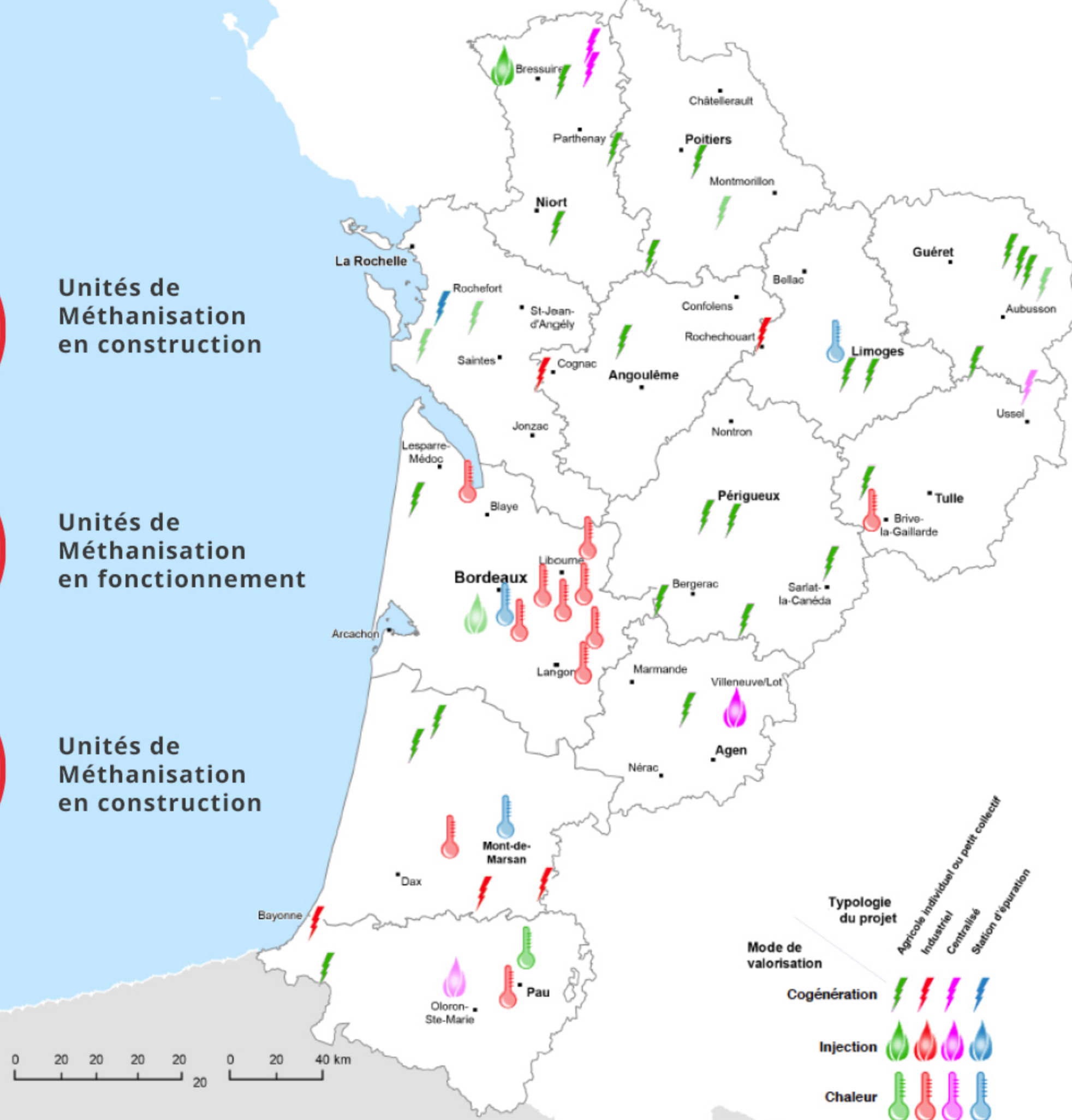
Unités de
Méthanisation
en construction

51

Unités de
Méthanisation
en fonctionnement

~110

Unités de
Méthanisation
en construction



- › 24 méthaniseurs agricoles
- › 4 méthaniseurs centralisés
- › 18 méthaniseurs industriels dont 16 historiques (agro)industriels
- › 4 STEP historiques
- › Unité de traitement des OMR

0 20 20 20 20 20 0 20 40 km

RENSEIGNEMENTS GÉNÉRAUX

Juliette CHENEL

juliette.chenel@cuma.fr
06 45 64 88 79

Véronique GELAK

veronique.gelak@cuma.fr
06 37 64 86 39



RÉSEAU DES RELAIS ET DES MÉTHANISEURS, CAPITALISATION AGRO

Annabelle GALLITRE

annabelle.gallitre@na.chambagri.fr
06 49 67 26 86